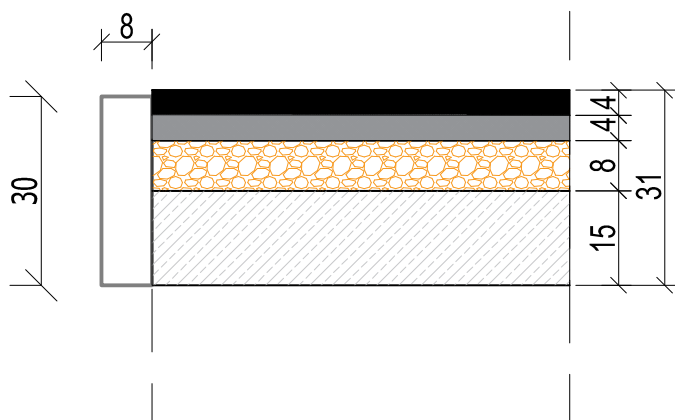


## Konstrukcja placu manewrowego



warstwa ścieralna z SMA 11S PMB 45/80-55 gr. 4 cm  
 warstwa wiążąca z betonu asfaltowego AC16W, 50/70  
 warstwa przeciwspekaniowa- wzmacniająca z mieszanki  
 niezwiązanej C90/30 uziarnieniu 0/31,5 gr. śr.8 cm  
 istn. podbudowa z piasku stabilizowanego  
 cementem o  $R_m=2,5\text{MPa}$  gr. 15 cm

**Przebudowa placu manewrowego na terenie WORD w Chełmie przy ul. Bietawin na działkach gruntu nr 127/1, 127/4, jednostka ewid. 066201\_1, obręb 0007**

Temat rysunku

**PRZEKRÓJ KONSTRUKCYJNY**

Skala:  
**1:50**

Investor:

Rysunek:

Data:

Wojewódzki Ośrodek Ruchu Drogowego w Chełmie  
 ul. Bietawin 2A 22-100 Chełm

**Nr 6**

**01.2022r.**

Autorzy	Imię i nazwisko	Podpis	Nr uprawnień	Branża
Projektant:	Henryka Figiel		776/CH/88	drogi
Sprawdził:	Tomasz Figiel		LUB/0213POOD/05	drogi