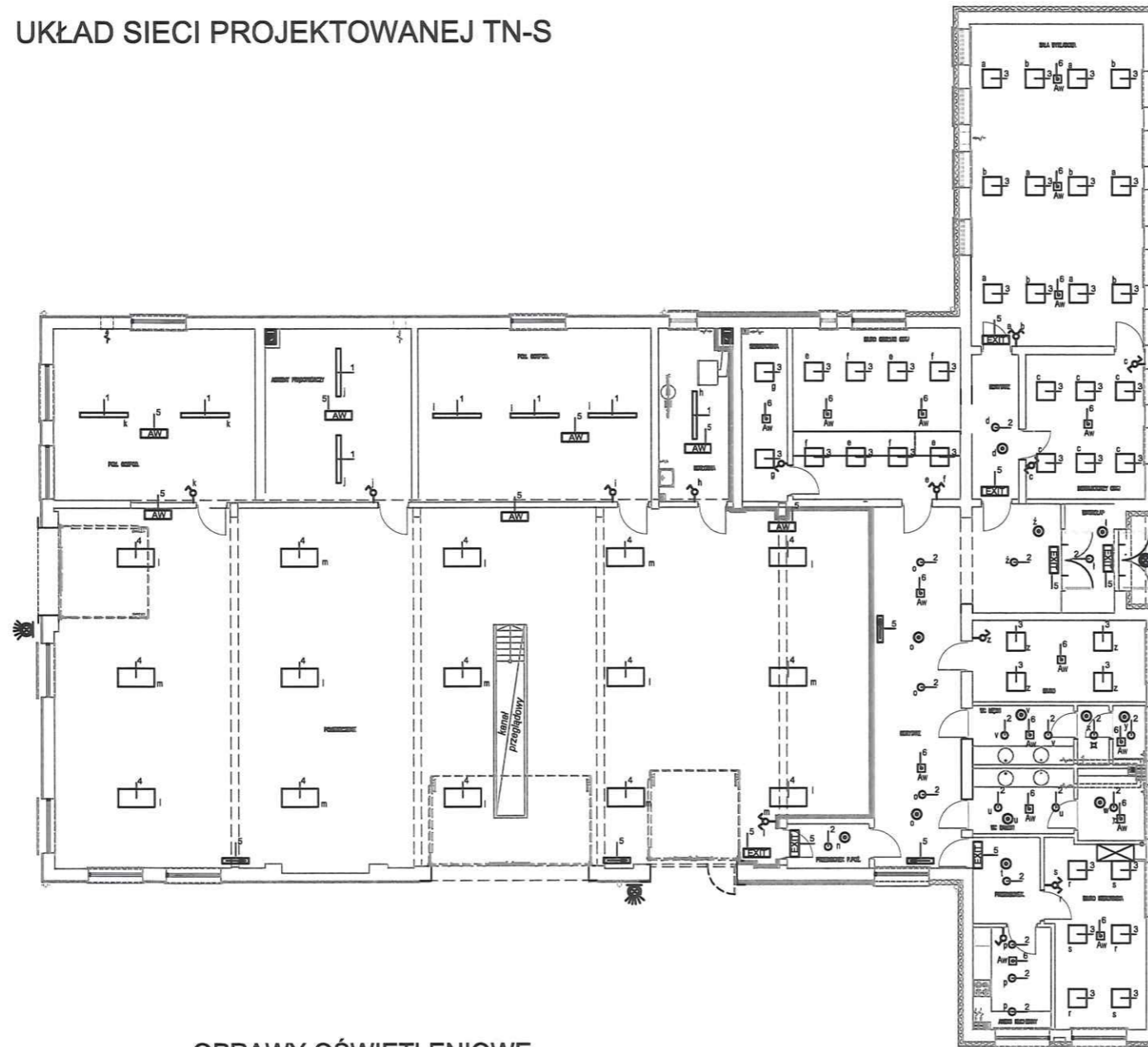


# Rzut parteru 1:200

## Instalacja elektryczna - oświetlenia


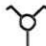
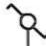


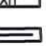

### UKŁAD SIECI PROJEKTOWANEJ TN-S



### OPRAWY OŚWIETLENIOWE

- 1 - 8 \* Lampa natynkowa IP66, 2x4000K (74.0 W; 2xLED 5630)
- 2 - 18 \* Lampa podtynkowa, typu downlight, LED 4000K, 29 W,
- 3 - 38 \* Oprawa kasetonowa LED, 600x600 4000K, 40 W,
- 4 - 15 \* Oprawa kasetonowa LED, 595x1195 4000K, 76 W,
- 5 - Lampa awaryjna lub ewakuacyjna n/t, LED, panelowa z piktogramami 2H
- 6 - Lampa awaryjna G/K, LED 2H, 3 W

### LEGENDA

-  Łącznik oświetleniowy pojedynczy
-  Łącznik oświetleniowy podwójny - świecznikowy
-  Łącznik oświetleniowy schodowy
-  Automatyka czujka ruchu i obecności załączająca oświetlenie
-  Lampa awaryjna
-  Lampa ewakuacyjna kierunkowa
-  Lampa zewnętrzna z czujnikiem ruchu

Ochrona przed porażeniem prądem elektrycznym dla urządzeń 3x230/400 / 50 V/Hz - samoczynne szybkie wyłączenie zasilania zgodnie z wymogami PN-IEC 64-364

Uziemienie systemów:

1. Sieć rozdzielcza 3x230/400V / 50Hz lokalnego ZE. Typ uziemienia systemu TN-C.
2. Wewnętrzne instalacje odbiorcze 3x230/400V / 50 Hz. Typ uziemienia systemu TN-S.

TEMAT:	ADAPTACJA I TERMOMODERNIZACJA BUDYNKU BIUROWO - MAGAZYNOWEGO	
INWESTOR:	WOJEWÓDZKI OŚRODEK RUCHU DROGOWEGO UL. BIEŁAWIN 2A, 22-100 CHEŁM	BRANŻA: ELEKTRYCZNA
ADRES INWESTYCJI:	UL. BIEŁAWIN 2A, 22-100 CHEŁM, DZ. NR 127/4, OBRĘB 0007	NR RYSUNKU: E-3
NAZWA RYSUNKU:	RZUT PARTERU - INSTALACJE ELEKTRYCZNE - OŚWIETLENIA	Skala: 1:200
STADIUM:	PROJEKT BUDOWLANY	DATA: 10.10.2016 r.
PROJEKOWAŁ:	mgr inż. DARIUSZ SZEWCZUK UPR. - GP.III 7342/CH/13/97 Specjalność: instalacyjna w zakresie sieci i instalacji elektr. i energet.	
OPRACOWAŁ:	inż. DANIEL RYBACZUK	