

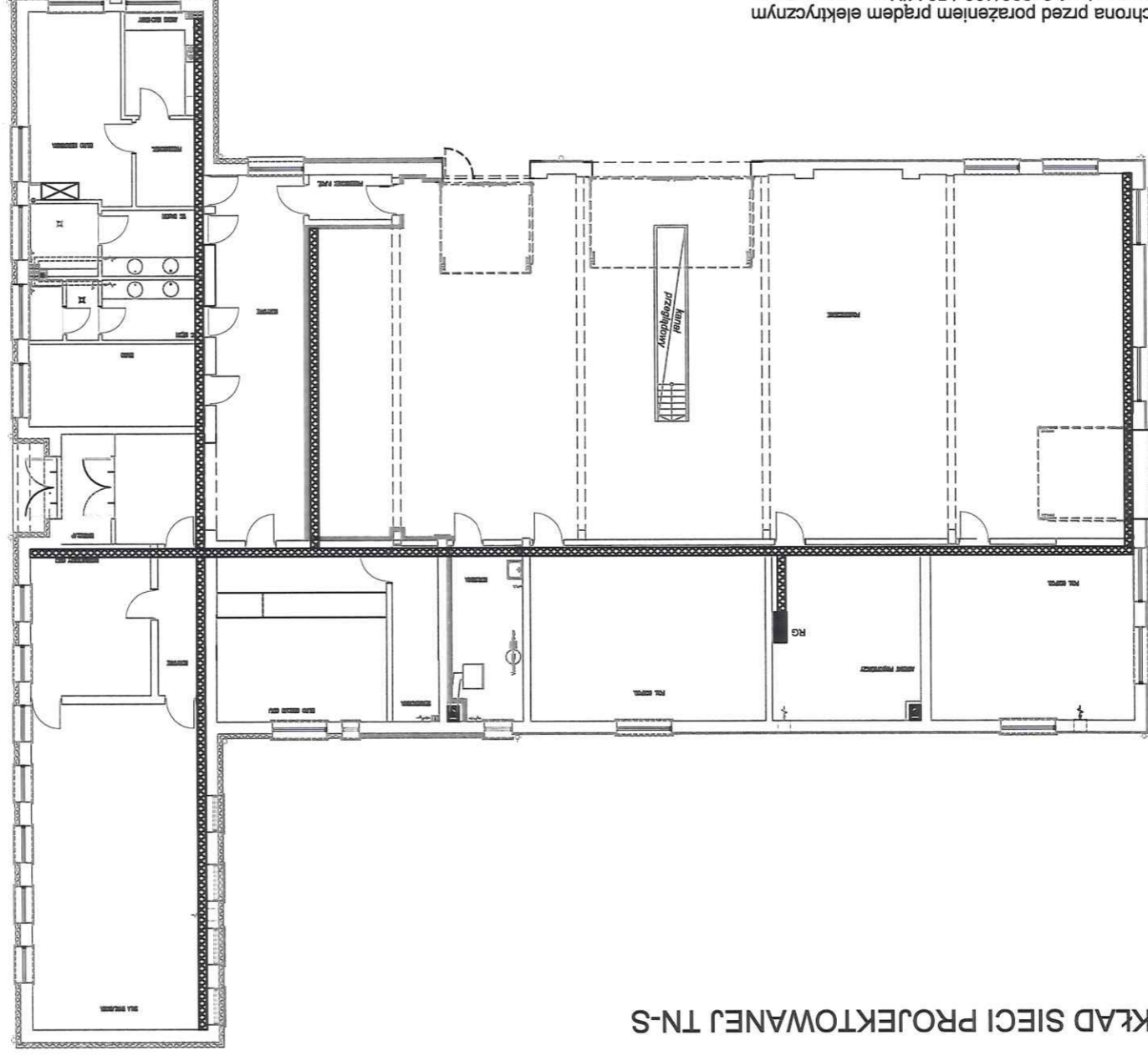
Rzut parteru 1:200

Instalacja elektryczna - koryta elektryczne

LEGENDA

▨ Koryta metalowe elektryczne

■ Rozdzielnia główna
RG bezpiecznikowa



UKŁAD SIECI PROJEKTOWANEJ TN-S

Ochrona przed porażeniem prądem elektrycznym dla urządzeń 3x230/400 / 50 V/Hz - samoczynne szybkie wyłączenie zasilania zgodnie z wymogami PN-IEC 64-364

Uziemienie systemów:
1. Sieć rozdzielcza 3x230/400V / 50Hz lokalnego ZE.
Typ uzziemienia systemu TN-C.

2. Wewnętrzne instalacje odbiorcze 3x230/400V / 50 Hz.
Typ uzziemienia systemu TN-S.

OPRACOWAŁ: inż. DANIEL RYBACZUK	
PROJEKOWAŁ: mgr inż. DARIUSZ SZEWCZUK UPR. - GP. III 7342/CH/13/97 Specjalność: Instalacyjna w zakresie sieci i instalacji elektr. i energet.	
STADIUM: PROJEKT BUDOWLANY	DATA: 10.10.2016 r.
NAZWA RYSUNKU: RZUT PARTERU - INSTALACJE ELEKTRYCZNE - KORYTA	Skala: 1:200
ADRES INWESTYCJI: UL. BIEŁAWIN 2A, 22-100 CHEŁM, DZ. NR. 127/4 OBRĘB 0007	NR RYSUNKU: E-1
INWESTOR: WOJEWÓDZKI OŚRODEK RUCHU DROGOWEGO UL. BIEŁAWIN 2A, 22-100 CHEŁM	BRANŻA: ELEKTRYCZNA
TEMAT:	