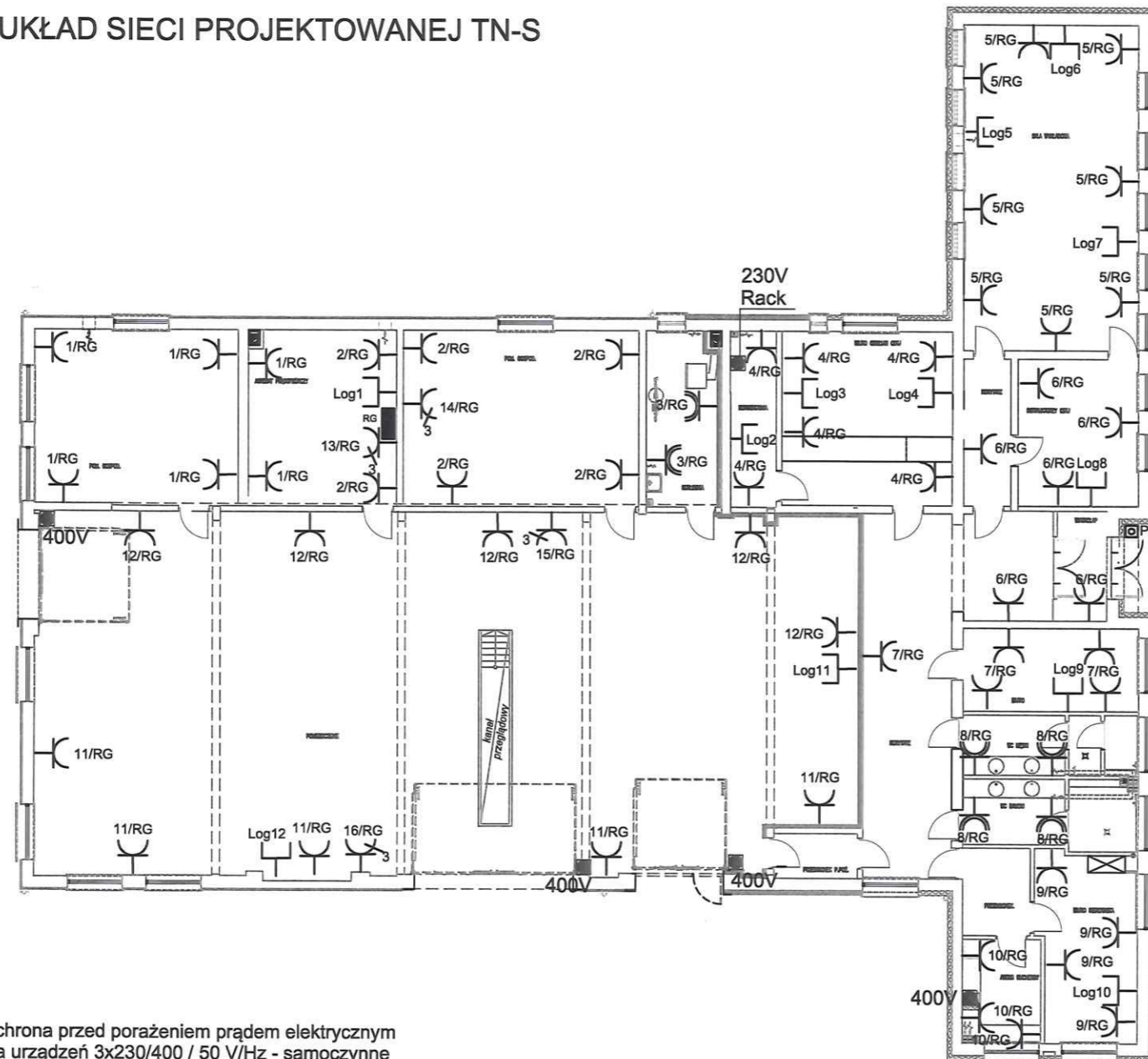


# Rzut parteru 1:200

## Instalacja elektryczna - gniazdowa

### LEGENDA

#### UKŁAD SIECI PROJEKTOWANEJ TN-S



- Gniazdo logiczne
- Gniazdo podwójne 230V - zwykłe
- Gniazdo 230V - bryzgoszczelne min. IP44
- Gniazdo 400V
- Zasilanie 230V lub 400V
- Rozdzielnia bezpiecznikowa
- RG**
- PWP Przeciwpożarowy wyłącznik prądu

Ochrona przed porażeniem prądem elektrycznym dla urządzeń 3x230/400 / 50 V/Hz - samoczynne szybkie wyłączenie zasilania zgodnie z wymogami PN-IEC 64-364

Uziemienie systemów:

1. Sieć rozdzielcza 3x230/400V / 50Hz lokalnego ZE.  
Typ uziemienia systemu TN-C.
2. Wewnętrzne instalacje odbiorcze 3x230/400V / 50 Hz.  
Typ uziemienia systemu TN-S.

TEMAT:	ADAPTACJA I TERMOMODERNIZACJA BUDYNKU BIUROWO-MAGAZYNOWEGO	
INWESTOR:	WOJEWÓDZKI OŚRODEK RUCHU DROGOWEGO UL. BIELAWIN 2A, 22-100 CHEŁM	BRANŻA: ELEKTRYCZNA
ADRES INWESTYCJI:	UL. BIELAWIN 2A, 22-100 CHEŁM, DZ. NR 127/4, OBRĘB 0007	NR RYSUNKU: E-2
NAZWA RYSUNKU:	RZUT PARTERU - INSTALACJE ELEKTRYCZNE - GNIAZDOWA	Skala: 1:200
STADIUM:	PROJEKT BUDOWLANY	DATA: 10.10.2016 r.
PROJEKOWAŁ:	mgr inż. DARIUSZ SZEWCZUK UPR. - GP.III 7342/CH/13/97 Specjalność: instalacyjna w zakresie sieci i instalacji elektr. i energet.	
OPRACOWAŁ:	inż. DANIEL RYBACZUK	