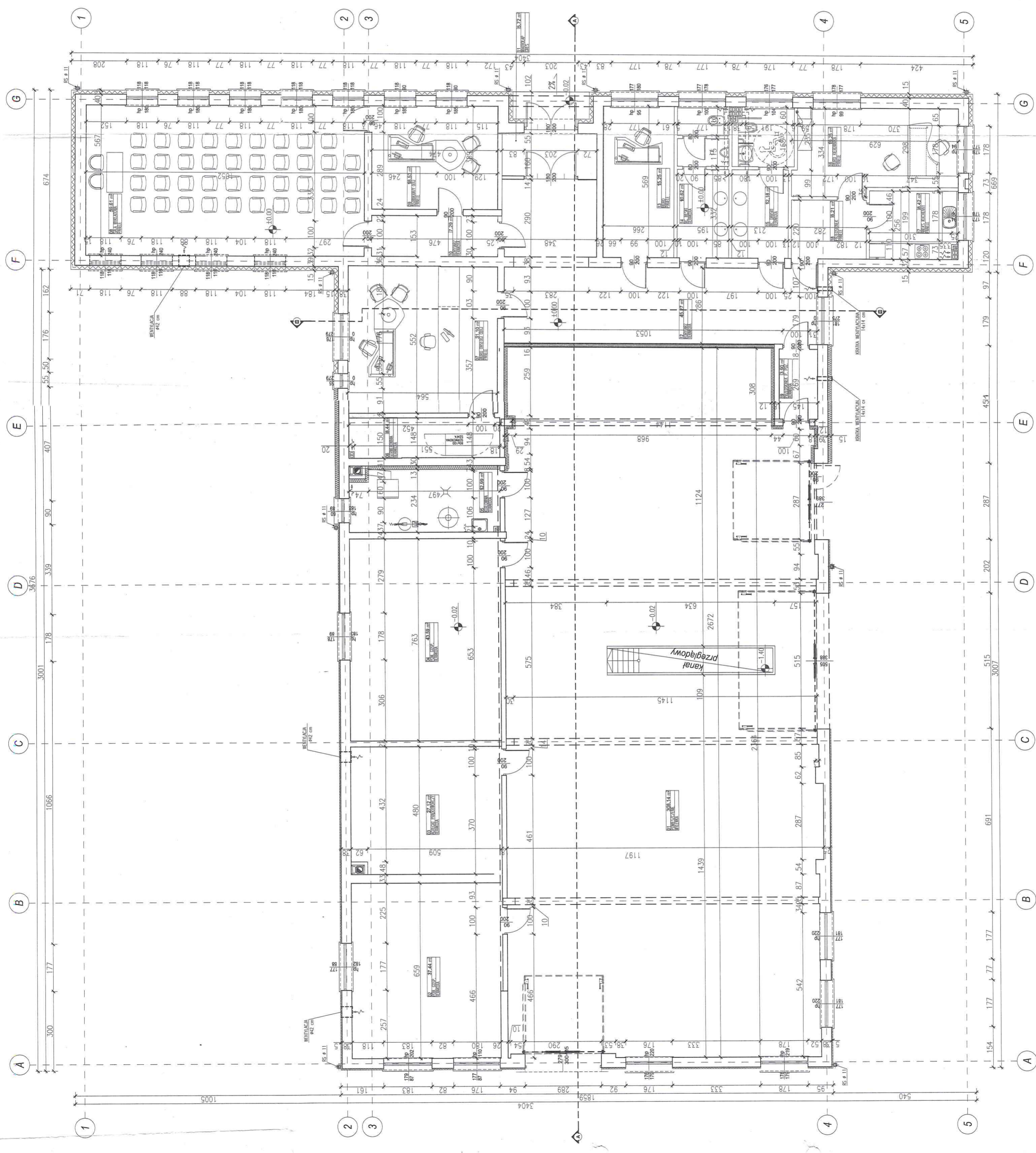


UWAGA:
 1. WYKONANIE ZOBOWIĄZANYCH PRAC PROJEKTOWYCH ZAKŁADZ SIĘ NA WZGLĘDNEJ
 DOKŁADNOŚCI BRANŻOWYCH I BUDOWLANYCH, WRAZEM ZE STREŻENIEM NA PLACU
 WYKONANIA PRAC, WYKONANIE PRAC W CENTRYMETRACH, NIE WOLNO BRAĆ ŻADNEGO
 WYMIARU METRĄC BEZPOŚREDNIO Z RYSUNKU, ORAZ WYKONANIE WYKONAWCY JEST
 ZAWIĄZANEJ MIĘDZY PROJEKTEM A STANEM FAKTYCZNYM WYKONANIA ZOBOWIĄZANY
 JEST PRZEKAZAĆ TE INFORMACJE DO BIURA PROJEKTOWEGO, W DOKUMENTACJI
 ARCHITEKTONICZNEJ ORAZ ROBOTY BUDOWLANO-INSTALACYJNE MUSIĄ BYĆ
 PRZEKAZANE Z KOMPLEKSEM BRANŻOWYCH I BUDOWLANYCH, WRAZEM ZE STREŻENIEM
 1. PRAC BUDOWLANYCH
 2. PRAC INSTALACYJNYCH
 3. PRAC WYKONAWCZYCH
 4. PRAC PROJEKTOWYCH
 5. WSKAZANE ELEMENTY KONSTRUKCYJNE WYKONAĆ ZODRĘCZONIE Z PROJEKTEM
 6. PRZED WYKONANIEM ROBOT NA OBCIEŻCE NALEŻY SPORZĄDZIĆ EKSPERTYZĘ STANU
 TECHNICZNEGO BUDYNKU I NA JEJGO PODSTAWIE DOBRAĆ ROZMIAROWANIE
 TECHNICZNE.

UWAGA :

1. Piony kanalizacyjne lokalizować i wykonywać zgodnie z projektem instalacji sanitarnych.
2. Kominy murywane z pustaków systemowych np. firmy Schiedel należy obudować bloczkami gazobetonowymi gr. 6 cm, a następnie ocieplić styropianem EPS 70-040.
3. Od strony spadku połaci dachowych kominy należy zabezpieczyć fartuchem z blachy.
4. Rymny \varnothing 150 oraz rury spustowe \varnothing 110 należy wykonać z PCV lub jako stalowe ocynkowane. Należy przewidzieć odpowiednią ilość spustów, proporcjonalną do powierzchni dachu budynku.



Wykonawca: Cerebra Ruch Drogowy ul. Białostocka 2A 22-100 Chelm	Jednostka projektowa: CERTEUS
Lozozajca: 22-100 Chelm, ul. Białostocka 2A Data: 09.2016	22-100 Chelm, ul. Zachodniej 5/25
Projektant: mgr inż. arch. Katarzyna Andrzejewska NIP: 662-000-0000	Bracia
Nazwa obiektu: Akademia i teren otaczający budynku biurowo-usługowego	Budowlana
Typ rysunku: Rzut parteru	Skala: 1:100
	A2